

美濃加茂市空き家バンク登録カード①

※登録番号	10		区分	■ 売却 □ 賃貸			
物件所在地	美濃加茂市山之上町						
希望価格	売却	建物 (250万円)		土地 (450万円)			
	賃貸	(40,000円) 1月当たりの希望賃借料					
物件の概要	面積		構造		建築年 昭和54年(築39年)		
	土地	宅地	561.92m ²	■ 木造		利用状況 ■ 放置(3)年	
		田	m ²	□ 軽量鉄骨造			□ 別荘 □ その他()
		畑	649.00m ²	□ 鉄筋コンクリート		補修の要否	
		()	m ²	□ その他			補修の費用負担
	建物	1階	120.00m ²	()		□ 補修は不要	
		2階	60.00m ²			■ 多少の補修必要	
		延べ	180.00m ²			□ 大幅な補修必要	
	間取り	1階	■ 居間(12)畳 ■ 台所 ■ 風呂 ■ トイレ □ その他()				■ 所有者負担
			■ 和室(12)畳(8)畳(6)畳				
■ 洋室(10)畳()畳()畳				□ その他			
2階		□ 居間()畳 □ 台所 □ 風呂 □ トイレ □ その他()				□ 現在補修中	
		■ 和室(8)畳(6)畳()畳					
		□ 洋室()畳()畳()畳					
設備状況	電気	■ 引き込み済 □ その他()					
	ガス	■ プロパンガス □ その他()					
	風呂	□ ガス ■ 灯油 □ 電気 □ その他()					
	水道	■ 上水道 □ 井戸水 □ その他()					
	下水道	■ 下水道 □ 浄化槽 □ その他()					
	トイレ	■ 水洗 □ くみ取り/ ■ 洋式 □ 和式					
	車庫	■ 有(2~3台) □ 無		庭	■ 有 □ 無		
	物置	■ 有 □ 無		その他			
耐震診断	※昭和56年5月31日以前に着工した木造住宅の場合		耐震診断の有無		□ 有 ■ 無		
			耐震診断の内容等				
主要施設等への距離	■ 駅(古井駅) 5.8km		■ 病院(総合病院) 6.5km		■ 小学校(山之上小学校) 2.6km		
	■ バス停(田畑公民館) 0.2km		■ 警察署(山之上駐在所) 3.3km		■ 中学校(東中学校) 6.7km		
	■ 市役所・連絡所(山之上) 3.1km		■ 保育園(山之上こども園) 3.0km		■ スーパー 5.1km		
特記事項							

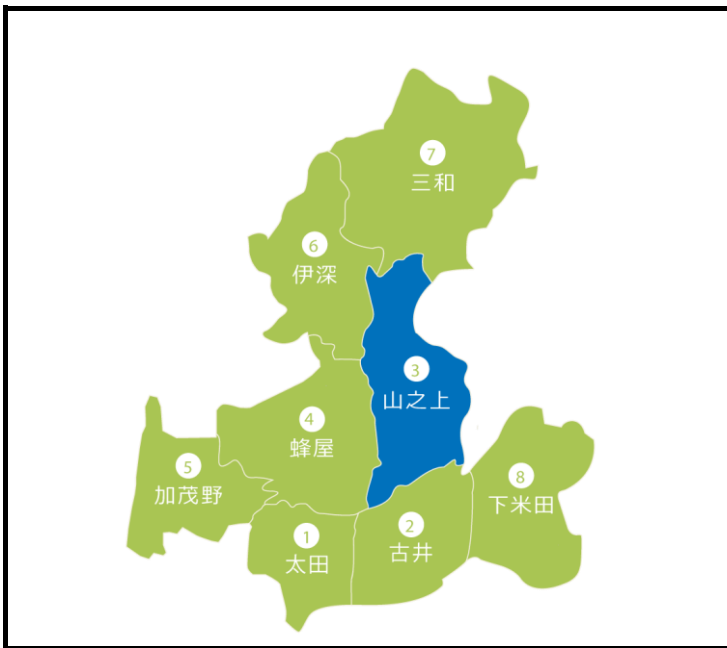
※処理欄	受付日	年 月 日	現地確認日	年 月 日
	登録日	年 月 日	有効期限	年 月 日
	登録抹消日	年 月 日	□ 契約成立 □ 登録抹消 □ その他()	

※登録番号、処理欄は記入不要

美濃加茂市空き家バンク登録カード②

登録番号	10
------	----

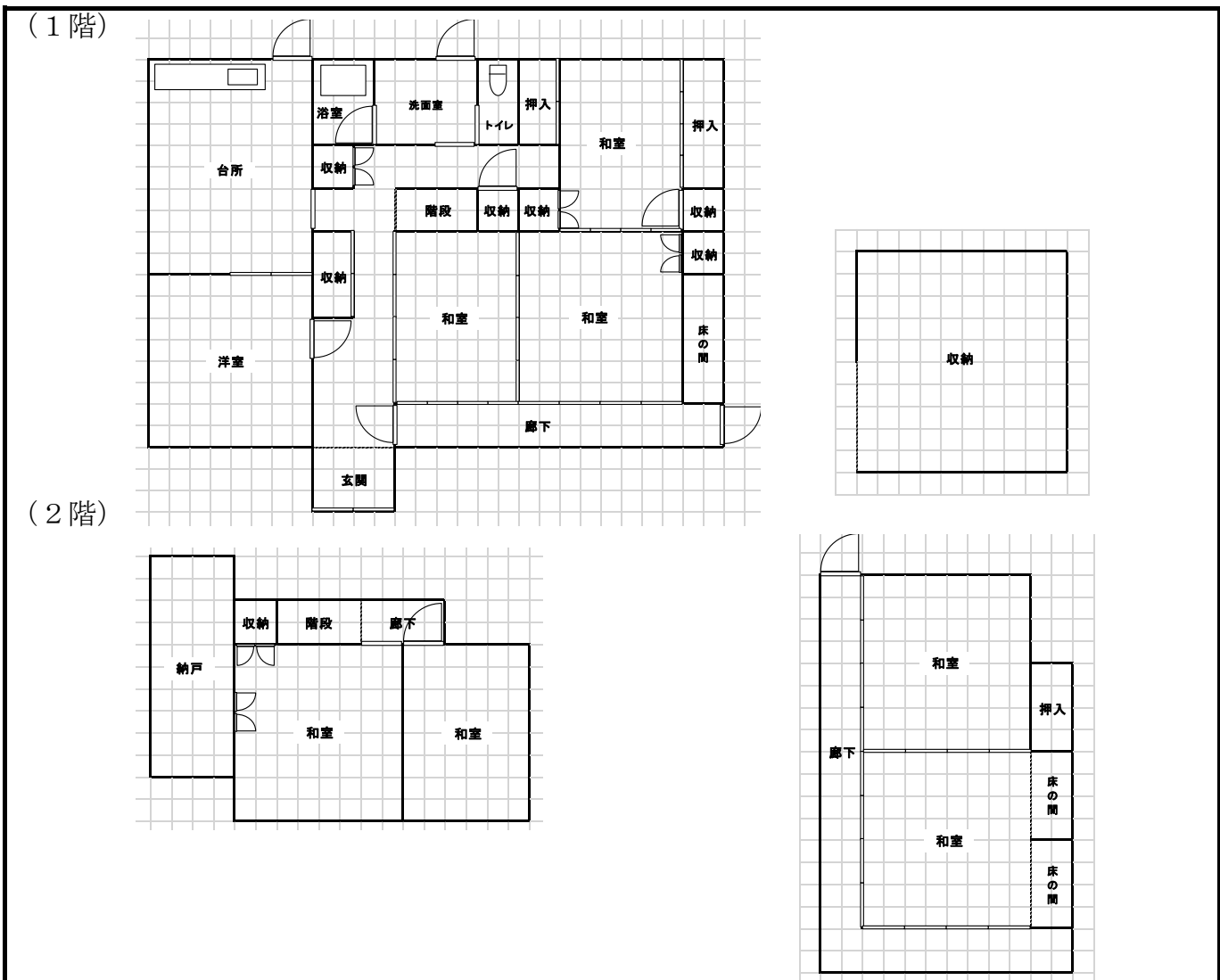
【位置図】



【物件外観写真】



【間取り図】



No.10 山之上町

当物件は、県内でも有数の果樹園地帯であり、梨、ブドウなどの栽培が盛んな山之上地区に位置しています。

母屋と離れがあり、家財は残っていますが撤去すれば、住むことができそうな状態の物件です。主要な道路より斜面を上がった位置に物件があるため見晴らしも良く、敷地内には土蔵、池、畑などがあり、農業をしながらのびのびとした生活を営むこともできそうです。



▲外観



▲畑



▲浴室



▲トイレ



▲台所



▲和室



▲離れ



▲土蔵