

美濃加茂市空き家バンク登録カード①

※登録番号	11		区分	■ 売却 □ 賃貸			
物件所在地	美濃加茂市加茂野町今泉						
希望価格	売却	建物 () 万円		土地	() 1,500万円		
	賃貸	() 円 1月当たりの希望賃借料					
物件の概要	面積		構造		建築年 昭和40年(築53年)		
	土地	宅地	406.27m ²	■ 木造 ■ 軽量鉄骨造 □ 鉄筋コンクリート □ その他 ()	利用状況	□ 放置 () 年	
		田	194.00m ²			□ 別荘 ■ その他 (10月に転居)	
		畑	m ²		補修の要否		補修の費用負担
		()	m ²		■ 補修は不要 □ 多少の補修必要 □ 大幅な補修必要 □ 現在補修中	□ 所有者負担 ■ 入居者負担 □ その他	
	建物	1階	114.00m ²				
		2階	30.00m ²				
		延べ	144.00m ²				
	間取り	1階	■ 居間(6)畳 ■ 台所 ■ 風呂 ■ トイレ □ その他()				
			■ 和室(8)畳(6)畳(6)畳(4.5)畳				
■ 洋室(6)畳()畳()畳							
2階		□ 居間()畳 □ 台所 □ 風呂 □ トイレ □ その他()					
		■ 和室(6)畳(6)畳()畳					
		□ 洋室()畳()畳()畳					
設備状況	電気	■ 引き込み済 □ その他()					
	ガス	■ プロパンガス □ その他()					
	風呂	□ ガス □ 灯油	■ 電気 □ その他()				
	水道	■ 上水道 □ 井戸水 □ その他()					
	下水道	□ 下水道	■ 浄化槽 □ その他()				
	トイレ	■ 水洗 □ くみ取り/		■ 洋式 □ 和式			
	車庫	■ 有(3台) □ 無		庭	■ 有 □ 無		
	物置	■ 有 □ 無		その他			
耐震診断	※昭和56年5月31日以前に着工した木造住宅の場合		耐震診断の有無		□ 有 ■ 無		
			耐震診断の内容等				
主要施設等への距離	■ 駅(加茂野駅) 0.3km		■ 病院(総合病院) 5.1km		■ 小学校(加茂野小学校) 1.3km		
	■ バス停(加茂野駅) 0.3km		■ 警察署(加茂野駐在所) 1.2km		■ 中学校(西中学校) 3.1km		
	■ 市役所・連絡所(加茂野) 1.0km		■ 保育園(加茂野保育園) 1.4km		■ スーパー 2.0km		
特記事項	※車庫の屋根に太陽光発電設備設置(20モジュール)(H25.5~) ※離れあり						

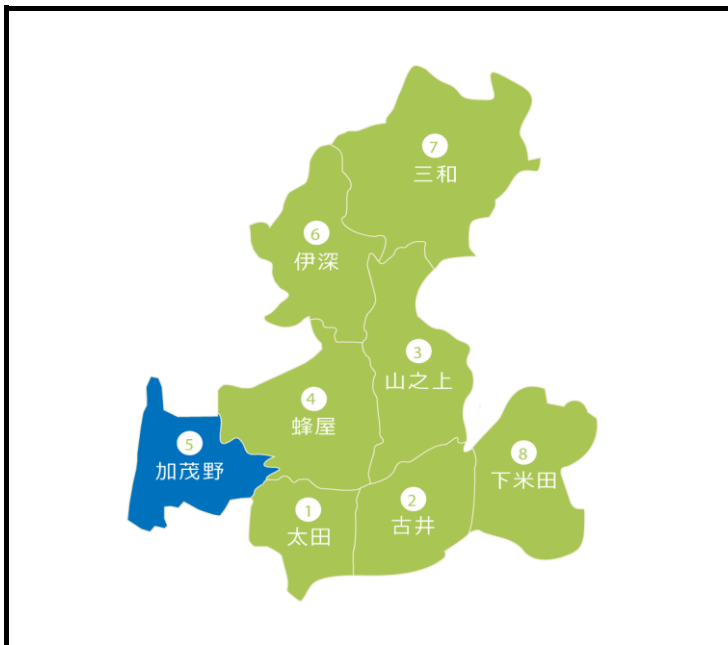
※処理欄	受付日	年 月 日	現地確認日	年 月 日
	登録日	年 月 日	有効期限	年 月 日
	登録抹消日	年 月 日	□ 契約成立 □ 登録抹消 □ その他()	

※登録番号、処理欄は記入不要

美濃加茂市空き家バンク登録カード②

登録番号	11
------	----

【位置図】

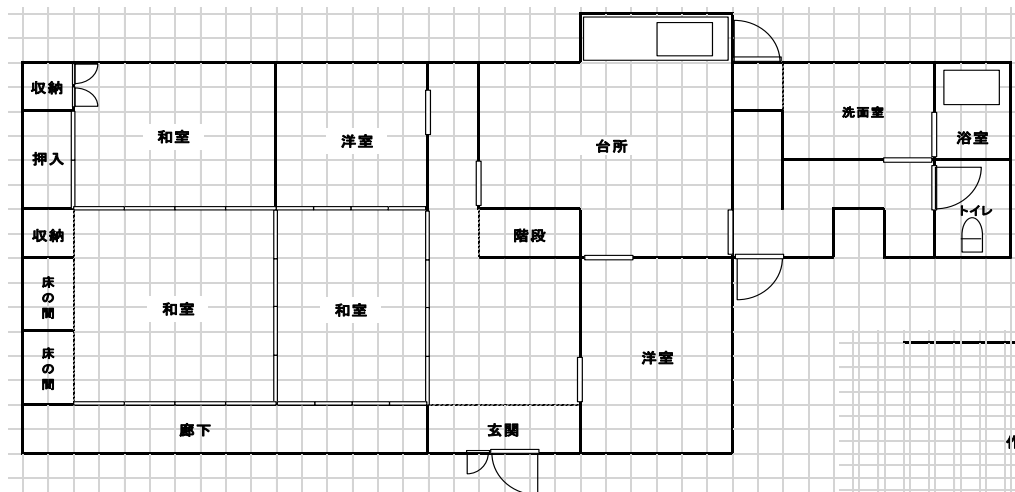


【物件外観写真】

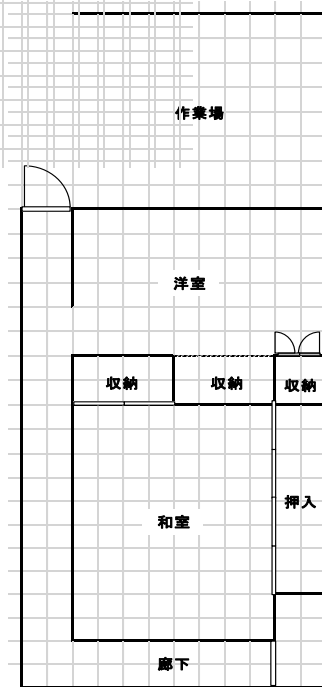
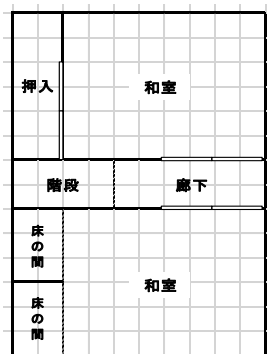


【間取り図】

(1階)



(2階)



No.1 1 加茂野町今泉

当物件は、近年、若い世代の転入により、子どもたちの笑顔があふれており、また住宅地と自然とのバランスが取れた加茂野地区に位置しています。

母屋、離れ、車庫とあり、かなり広い敷地です。こだわりの建築として増改築をしており、すぐに住めるほど綺麗な状態です。また庭園や作業場もあるため、そういった活動が好きな方にはうってつけの物件だと思います。



▲外観



▲車庫



▲浴室



▲トイレ



▲台所



▲庭園



▲離れ



▲作業場 (離れ)