

美濃加茂市空き家バンク登録カード①

※登録番号	29		区分	■ 売却 □ 賃貸			
物件所在地	美濃加茂市蜂屋町下蜂屋						
希望価格	売却	建物 ( ) 円		土地 ( 9,300,000円)			
	賃貸	( ) 円 1月当たりの希望賃借料					
物件の概要	面積		構造		建築年 昭和44年(築51年)		
	土地	宅地	m <sup>2</sup>	■ 木造		利用状況 ■ 放置(2)年	
		田	m <sup>2</sup>	□ 軽量鉄骨造			□ 別荘 □ その他( )
		畑	1123.00m <sup>2</sup>	□ 鉄筋コンクリート		補修の要否	
		(山林)	41.85m <sup>2</sup>	□ その他		補修の費用負担	
	建物	1階	194.30m <sup>2</sup>	( )		□ 補修は不要	
		2階	m <sup>2</sup>			■ 多少の補修必要	
		延べ	194.30m <sup>2</sup>			■ 入居者負担	
	間取り	1階	□ 居間( )畳 ■ 台所 ■ 風呂 ■ トイレ □ その他( )				□ 所有者負担
			■ 和室(8)畳(8)畳(8)畳(8)畳(6)畳(6)畳				■ 入居者負担
■ 洋室(7)畳( )畳( )畳				□ その他( )			
2階		□ 居間( )畳 □ 台所 □ 風呂 □ トイレ □ その他( )					
		□ 和室( )畳( )畳( )畳					
		□ 洋室( )畳( )畳( )畳					
設備状況	電気	■ 引き込み済 □ その他( )					
	ガス	■ プロパンガス □ その他( )					
	風呂	□ ガス □ 灯油	■ 電気 □ その他( )				
	水道	■ 上水道 □ 井戸水 □ その他( )					
	下水道	□ 下水道	■ 浄化槽 □ その他( )				
	トイレ	■ 水洗 □ くみ取り		■ 洋式 □ 和式			
	車庫	■ 有(2台) □ 無		庭	■ 有 □ 無		
	物置	■ 有 □ 無		その他			
耐震診断	※昭和56年5月31日以前に着工した木造住宅の場合		耐震診断の有無		□ 有 ■ 無		
			耐震診断の内容等				
主要施設等への距離	■ 駅(加茂野駅) 2.5km		■ 病院(総合病院) 7.6km		■ 小学校(蜂屋小学校) 2.8km		
	■ バス停(堀部医院) 0.7km		■ 警察署(加茂警察署) 3.4km		■ 中学校(双葉中学校) 1.4km		
	■ 市役所・連絡所(蜂屋) 2.9km		■ 保育園(蜂屋保育園) 3.3km		■ スーパー 1.3km		
特記事項	※地目は畑ですが、現況宅地と現況畑が混在しています。 ※離れあり(昭和46年建築)						

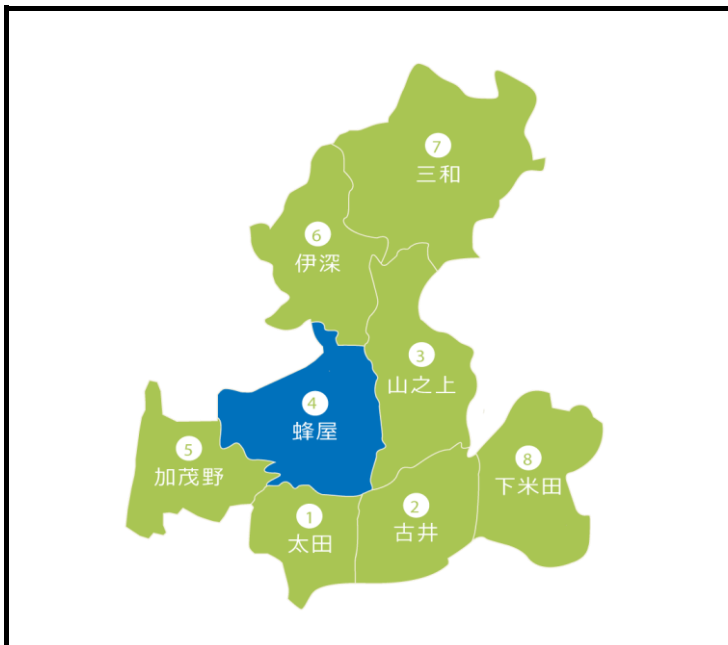
※処理欄	受付日	年 月 日	現地確認日	年 月 日
	登録日	年 月 日	有効期限	年 月 日
	登録抹消日	年 月 日	□ 契約成立 □ 登録抹消 □ その他( )	

※登録番号、処理欄は記入不要

美濃加茂市空き家バンク登録カード②

登録番号	29
------	----

【位置図】

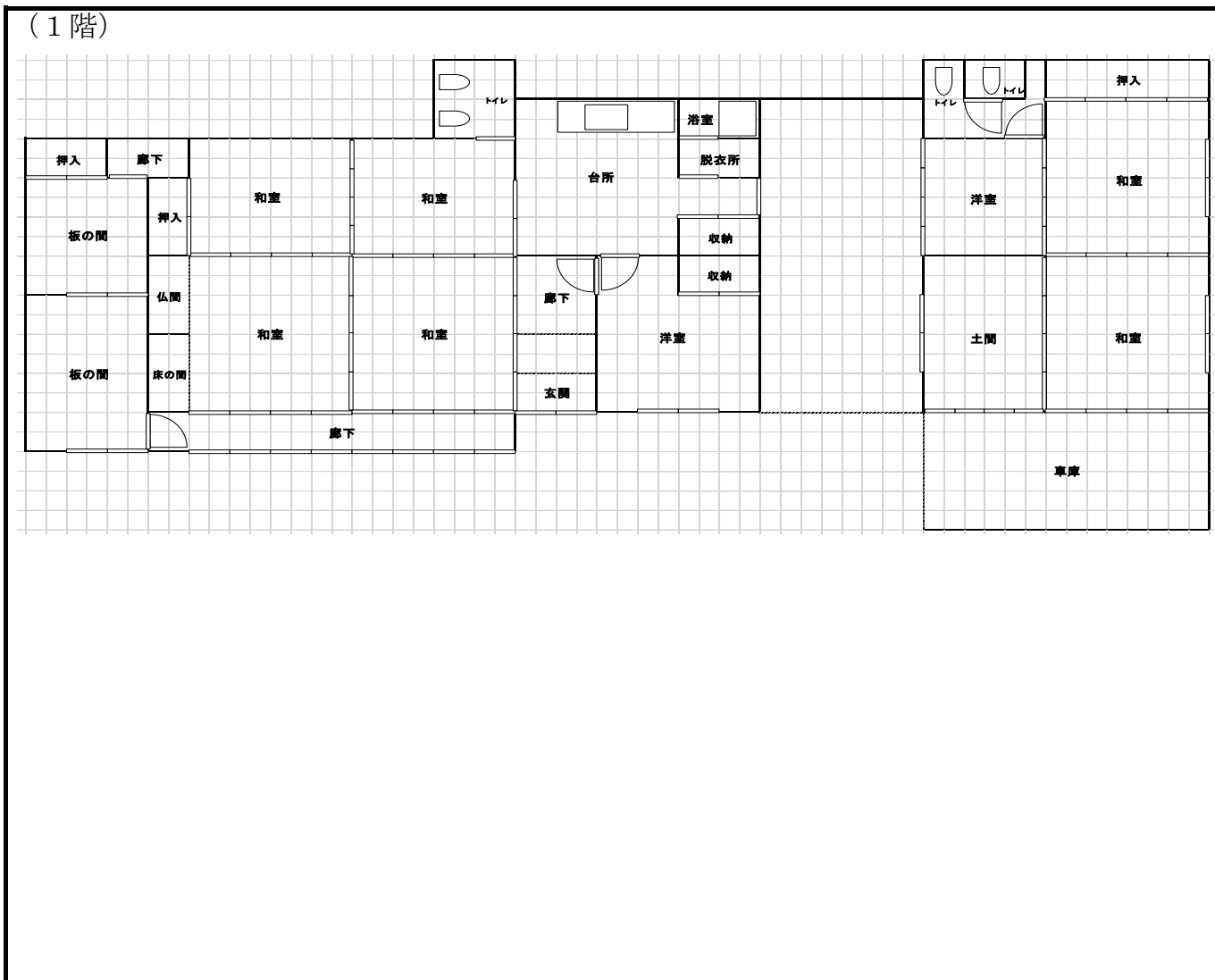


【物件外観写真】



【間取り図】

(1階)



No.29 蜂屋町下蜂屋

当物件は、高級干し柿である「堂上蜂屋柿」の産地であり、また近年、工業団地整備が進められ、お菓子を製造する企業も多く、スイーツのまちとして新しい側面も持ち合わせている蜂屋地区に位置しています。

築51年の当物件は、小高い丘陵地に建てられており、大変見晴らしが良いです。平屋ですが部屋数が多く、家屋の周囲の畑では家庭菜園を営んでいたそうです。



▲外観



▲家庭菜園地



▲浴室



▲トイレ



▲台所



▲和室



▲車庫（内部）



▲車庫（外観）