

美濃加茂市空き家バンク登録カード①

※登録番号	24		区分	■ 売却 □ 賃貸		
物件所在地	美濃加茂市加茂野町鷹之巣					
希望価格	売却	建物 ( ) 円		土地	390万円	
	賃貸	( ) 円 1月当たりの希望賃借料				
物件の概要	面積		構造		建築年 昭和48年(築47年)	
	土地	宅地	307.35m <sup>2</sup>	■ 木造		利用状況 ■ 放置(1)年 □ 別荘 □ その他( )
		田	m <sup>2</sup>	□ 軽量鉄骨造		
		畑	m <sup>2</sup>	□ 鉄筋コンクリート		
		その他	m <sup>2</sup>	□ その他		
	建物	1階	91.96m <sup>2</sup>	( )		補修の要否
		2階	33.07m <sup>2</sup>	□ 補修は不要		補修の費用負担
		延べ	125.00m <sup>2</sup>	■ 多少の補修必要		□ 所有者負担
	間取り	1階	■ 居間(6)畳 ■ 台所 ■ 風呂 ■ トイレ ■ その他(事務所スペース)			
			■ 和室(6)畳(6)畳(8)畳(8)畳			
2階		□ 洋室( )畳( )畳( )畳				
		□ 居間( )畳 □ 台所 □ 風呂 □ トイレ □ その他( )				
設備状況	電気	■ 引き込み済 □ その他( )				
	ガス	■ プロパンガス □ その他( )				
	風呂	□ ガス □ 灯油 □ 電気 □ その他( )				
	水道	□ 上水道 □ 井戸水 □ その他( )				
	下水道	□ 下水道 □ 浄化槽 □ その他( )				
	トイレ	■ 水洗 □ くみ取り/■ 洋式 □ 和式				
	車庫	□ 有(台) ■ 無	庭	■ 有 □ 無		
物置	□ 有 ■ 無	その他				
耐震診断	※昭和56年5月31日以前に着工した木造住宅の場合		耐震診断の有無	□ 有 ■ 無		
			耐震診断の内容等			
主要施設等への距離	■ 駅(富加駅) 0.4km	■ 病院(総合病院) 8.4km	■ 小学校(加茂野小学校) 2.1km			
	■ バス停(わらべ村) 0.2km	■ 警察署(加茂野駐在所) 2.0km	■ 中学校(西中学校) 6.1km			
	■ 市役所・連絡所(加茂野) 2.3km	■ 保育園(加茂野保育園) 2.4km	■ スーパー 4.7km			
特記事項	※上水道を繋ぎ直す必要があります。					

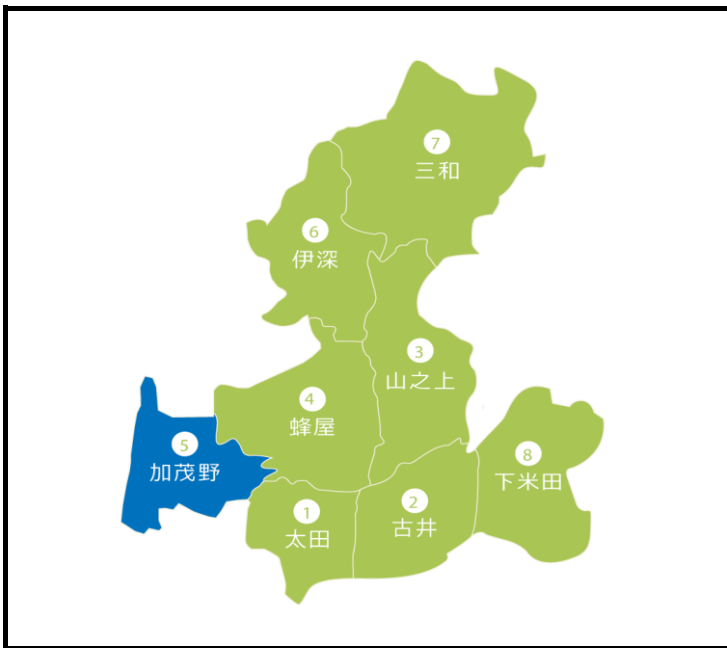
※処理欄	受付日	年 月 日	現地確認日	年 月 日
	登録日	年 月 日	有効期限	年 月 日
	登録抹消日	年 月 日	□ 契約成立 □ 登録抹消 □ その他( )	

※登録番号、処理欄は記入不要

美濃加茂市空き家バンク登録カード②

登録番号	24
------	----

【位置図】

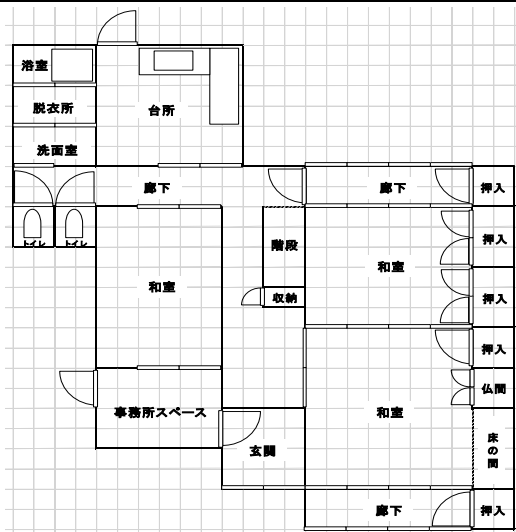


【物件外観写真】

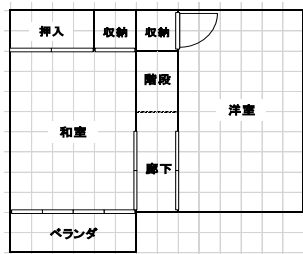


【間取り図】

(1階)



(2階)



No.2 4 加茂野町鷹之巣

当物件は、近年、若い世代の転入により、子どもたちの笑顔があふれており、また住宅地と自然とのバランスが取れた加茂野地区に位置しています。

長良川鉄道富加駅まで徒歩圏内の当物件は、少し変わった間取りをしており、1階の玄関横には事務所スペースがあります。雨漏りと思われる箇所の修繕と、上水道を繋ぎ直す必要があります。



▲外観



▲玄関



▲浴室



▲トイレ



▲台所



▲和室



▲事務所スペース



▲裏庭