

美濃加茂市空き家バンク登録カード①

※登録番号	36		区分	■ 売却 □ 賃貸		
物件所在地	美濃加茂市川合町					
希望価格	売却	建物 (応相談 円)		土地 (応相談 円)		
	賃貸	(円) 1月当たりの希望賃借料				
物件の概要	面積		構造		建築年 昭和57年(築38年)	
	土地	宅地	308.87 m ²	■ 木造	利用状況	■ 放置 (約3) 年
		田	m ²	□ 軽量鉄骨造		□ 別荘 □ その他 ()
		畑	m ²	□ 鉄筋コンクリート	補修の要否	
		(その他)	m ²	□ その他 ()	補修の費用負担	
	建物	1階	130.42 m ²			□ 補修は不要
		2階	28.98 m ²			■ 多少の補修必要
		延べ	159.40 m ²			□ 所有者負担
	間取り	1階	□ 居間 () 畳 ■ 台所 ■ 風呂 ■ トイレ ■ その他(屋外物置)			
			■ 和室 (8) 畳 (8) 畳 (6) 畳 (6) 畳			
■ 洋室 (6) 畳 (6) 畳 () 畳						
2階		□ 居間 () 畳 □ 台所 □ 風呂 □ トイレ ■ その他(屋根裏物置)				
		■ 和室 (6) 畳 () 畳 () 畳				
		■ 洋室 (6) 畳 () 畳 () 畳				
設備状況	電気	■ 引き込み済 □ その他 ()				
	ガス	■ プロパンガス □ その他 ()				
	風呂	■ ガス □ 灯油 □ 電気 □ その他 ()				
	水道	■ 上水道 □ 井戸水 □ その他 ()				
	下水道	■ 下水道 □ 浄化槽 □ その他 ()				
	トイレ	■ 水洗 □ くみ取り/□ 洋式 □ 和式				
	車庫	■ 有 (1 台) □ 無		庭	■ 有 □ 無	
	物置	■ 有 □ 無		その他		
耐震診断	※昭和56年5月31日以前に着工した木造住宅の場合		耐震診断の有無	□ 有 ■ 無		
			耐震診断の内容等			
主要施設等への距離	■ 駅(美濃川合) 0.6km		■ 病院(総合病院) 2.7km		■ 小学校(古井小学校) 0.3km	
	■ バス停(川合西4) 0.2km		■ 警察署(加茂警察) 2.5km		■ 中学校(東中学校) 0.9km	
	■ 市役所・連絡所(古井) 0.8km		■ 保育園(古井第一保育園) 0.8km		■ スーパー 1.5km	
特記事項	※家の前の車幅が2m程度と狭いため、通過できる車種に限りがあります					

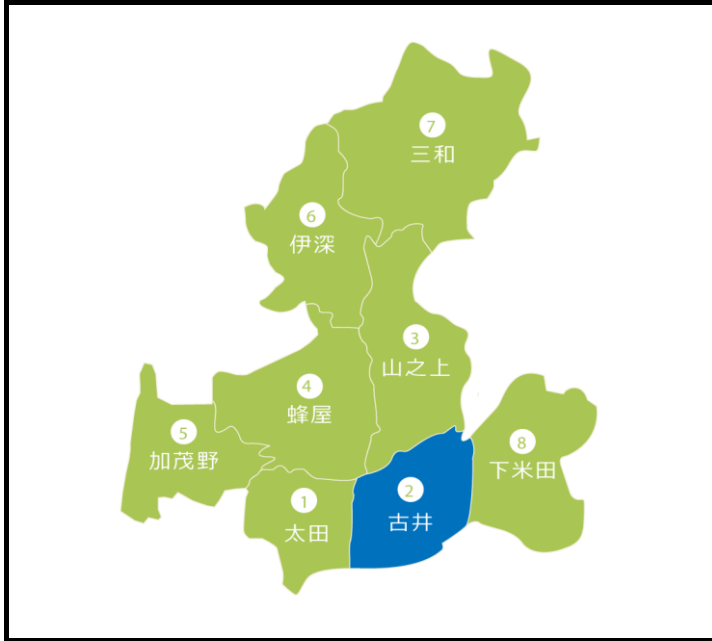
※処理欄	受付日	年 月 日	現地確認日	年 月 日
	登録日	年 月 日	有効期限	年 月 日
	登録抹消日	年 月 日	□ 契約成立 □ 登録抹消 □ その他 ()	

※登録番号、処理欄は記入不要

美濃加茂市空き家バンク登録カード②

登録番号	36
------	----

【位置図】

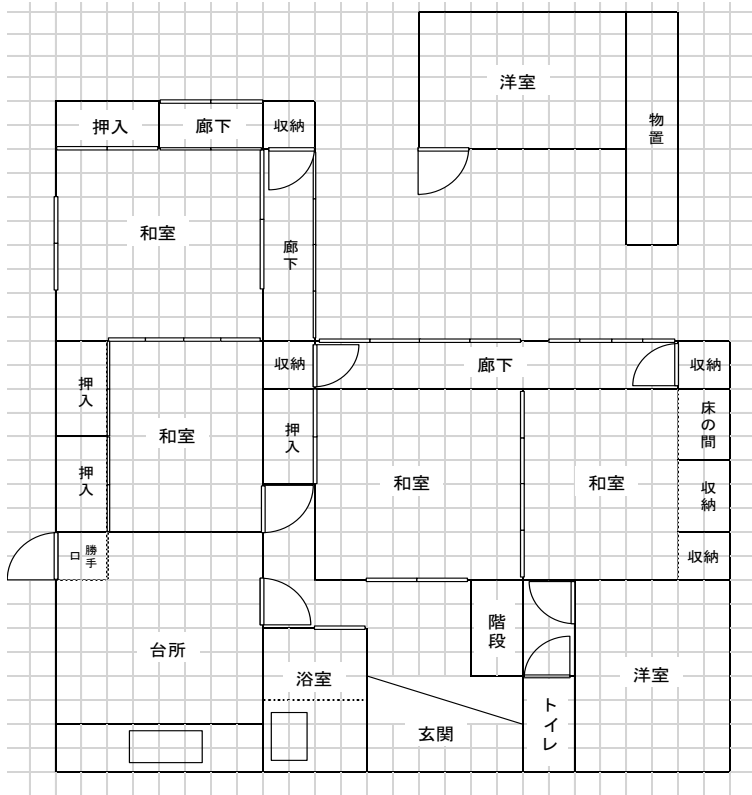


【物件外観写真】

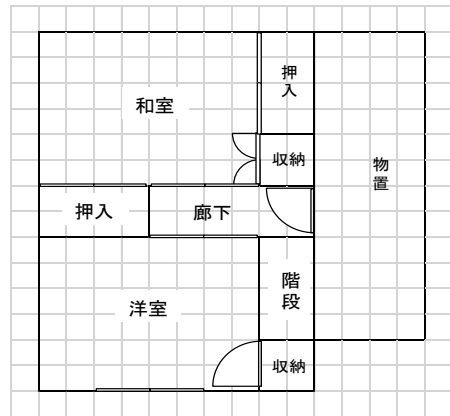


【間取り図】

(1階)



(2階)



No.3 6 川合町

当物件は、木曽川と飛騨川が交わる合流地点であり、古井駅、美濃川合駅など中心に発展し、商業施設や教育施設が整った古井地区に位置しています。

築40年の当物件は、離れの増築部分を含めると、和室5部屋と洋室2部屋あります。多少の補修を必要としていますが、電気、ガス、水道は整備されているため大がかりな改修は不要です。小中学校が近く、通学に便利です。



▲外観



▲玄関



▲浴室



▲トイレ



▲台所（ダイニングキッチン）



▲和室



▲洋室



▲離れ