

美濃加茂市空き家バンク登録カード①

※登録番号	38		区分	■ 売却 □ 賃貸		
物件所在地	美濃加茂市蜂屋町中蜂屋					
希望価格	売却	建物 () 円		土地 (6,700,000) 円		
	賃貸	() 円		1月当たりの希望賃借料		
物件の概要	面積		構造		建築年 昭和53年(築42年)	
	土地	宅地	300.00 m ²	■ 木造 □ 軽量鉄骨造 □ 鉄筋コンクリート □ その他 ()	利用状況	■ 放置 (1.5) 年 □ 別荘 □ その他 ()
		田	m ²			補修の要否
		畑	539.00 m ²		□ 補修は不要 ■ 多少の補修必要 □ 大幅な補修必要 □ 現在補修中	
	()	m ²				
	建物	1階	89.37 m ²			
		2階	28.15 m ²			
		延べ	m ²			
	間取り	1階	□ 居間 () 畳 ■ 台所 ■ 風呂 ■ トイレ □ その他 ()			
			■ 和室 (6) 畳 (6) 畳 (8) 畳			
■ 洋室 (9.5) 畳 () 畳 () 畳						
2階		□ 居間 () 畳 □ 台所 □ 風呂 □ トイレ □ その他 ()				
	■ 和室 (6) 畳 () 畳 () 畳					
	■ 洋室 (6) 畳 () 畳 () 畳					
設備状況	電気	■ 引き込み済 □ その他 ()				
	ガス	■ プロパンガス □ その他 ()				
	風呂	■ ガス □ 灯油 □ 電気 □ その他 ()				
	水道	■ 上水道 □ 井戸水 □ その他 ()				
	下水道	□ 下水道 □ 浄化槽 ■ その他 (くみ取り)				
	トイレ	□ 水洗 ■ くみ取り / ■ 洋式 ■ 和式				
	車庫	■ 有 (1 台) □ 無		庭	■ 有 □ 無	
	物置	■ 有 □ 無		その他	別途、駐車場あり	
耐震診断	※昭和56年5月31日以前に着工した木造住宅の場合		耐震診断の有無	□ 有 ■ 無		
			耐震診断の内容等			
主要施設等への距離	■ 駅(美濃太田駅) 3.0km		■ 病院(総合病院) 3.5km		■ 小学校(蜂屋小学校) 2.3km	
	■ バス停(七福神) 0.3km		■ 警察署(蜂屋交番) 1.9km		■ 中学校(西中学校) 2.2km	
	■ 市役所・連絡所(蜂屋) 2.2km		■ 保育園(蜂屋保育所) 1.9km		■ スーパー 1.4km	
特記事項	<ul style="list-style-type: none"> ・ 離れ及び車庫(平成元年建築)あり ・ 家具等の残置物あり 					

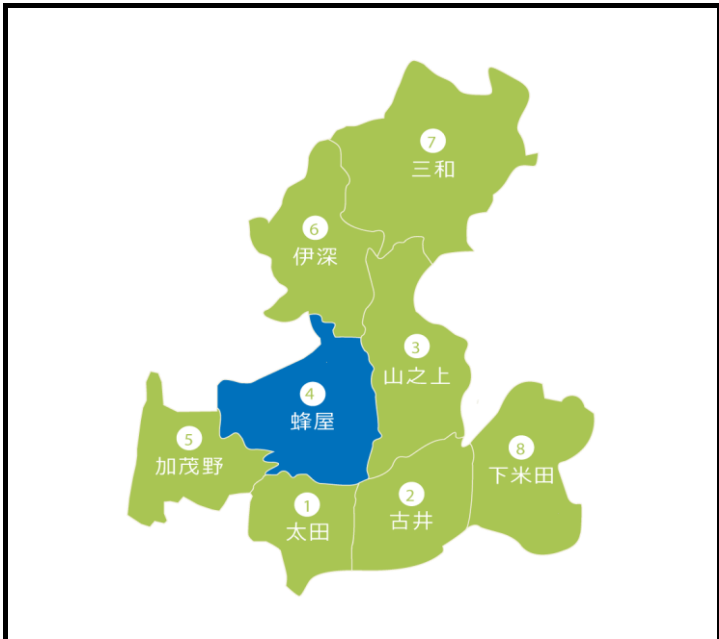
※処理欄	受付日	R 3年 7月 12日	現地確認日	R 3年 7月 12日
	登録日	R 3年 7月 20日	有効期限	R 5年 7月 19日
	登録抹消日	年 月 日	□ 契約成立 □ 登録抹消 □ その他 ()	

※登録番号、処理欄は記入不要

美濃加茂市空き家バンク登録カード②

登録番号	38
------	----

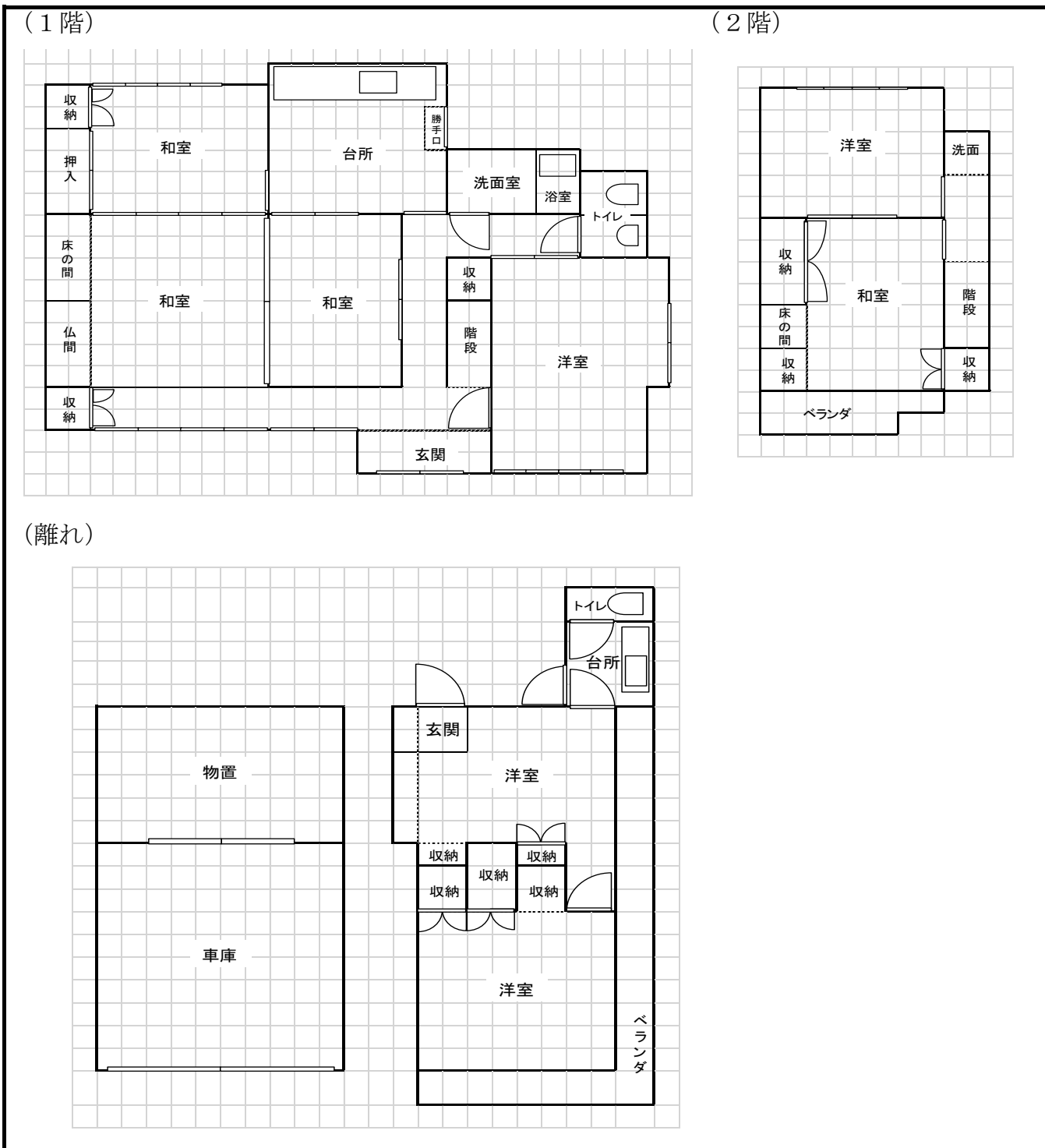
【位置図】



【物件外観写真】



【間取り図】



No.38 蜂屋町中蜂屋

当物件は、高級干し柿である「堂上蜂屋柿」の産地であり、また近年、工業団地整備が進められ、お菓子を製造する企業も多く、スイーツのまちとして新しい側面も持ち合わせている蜂屋地区に位置しています。

昭和 53 年築の当物件は、比較的コンパクトな間取りをしています。一階が車庫、二階が洋室となっている離れもあり、趣味等での活用ができるかもしれません。家具等の残置物がまだ多く残っていますが、少しずつ片付けられています。



▲外観①



▲外観②



▲浴室



▲トイレ



▲台所



▲和室



▲離れ及び車庫



▲駐車場及び畑