

※当台帳の記載内容は所有者の申請に基づく登録時のものであり、現況と異なる場合があります。

## 美濃加茂市空き家バンク登録カード①

※登録番号	42		区分	■売却 □賃貸			
物件所在地	美濃加茂市牧野						
希望価格	売却	建物 ( ) 円		土地 ( 9,800,000 円)			
	賃貸	( ) 円		1月当たりの希望賃借料			
物件の概要	面積		構造		建築年 昭和 52 年 (築 45 年)		
	土地	宅地	1,301.33 m <sup>2</sup>	■木造 □軽量鉄骨造 □鉄筋コンクリート □その他 ( )	利用状況	□放置 ( ) 年	
		田	824.00 m <sup>2</sup>			□別荘 ■その他(月に数回)	
		畑	349.00 m <sup>2</sup>		補修の要否		補修の費用負担
		山林等	1,092.61 m <sup>2</sup>		□補修は不要	□所有者負担	
	建物	1階	95.61 m <sup>2</sup>	■多少の補修必要		■入居者負担	
		2階	24.84 m <sup>2</sup>	□大幅な補修必要		□その他	
		延べ	120.46 m <sup>2</sup>	□現在補修中			
	間取り	1階	■居間 ( 6 ) 畳 ■台所 ■風呂 ■トイレ ■その他(更衣室)				
			■和室 ( 8 ) 畳 ( 6 ) 畳 ( 6 ) 畳 ( ) 畳				
■洋室 ( 6 ) 畳 ( ) 畳 ( ) 畳 ( ) 畳							
2階		□居間 ( ) 畳 □台所 □風呂 □トイレ □その他 ( )					
		■和室 ( 6 ) 畳 ( 6 ) 畳 ( ) 畳 ( ) 畳					
		□洋室 ( ) 畳 ( ) 畳 ( ) 畳 ( ) 畳					
設備状況	電気	■引き込み済 □その他 ( )					
	ガス	■プロパンガス □その他 ( )					
	風呂	□ガス □灯油 ■電気 □その他 ( )					
	水道	■上水道 □井戸水 □その他 ( )					
	下水道	■下水道 □浄化槽 □その他 ( )					
	トイレ	■水洗 □くみ取り					
	車庫	□有 ( 台)	■無	庭	■有 □無		
	物置	■有	□無	その他			
耐震診断	※昭和56年5月31日以前に着工した木造住宅の場合		耐震診断の有無	□有 ■無			
			耐震診断の内容等				
主要施設等への距離 ※市が調査	■ 駅(美濃川合駅)	4.9 km	■ 病院(総合病院)	7.2 km	■ 小学校(下米田小学校)	3.7 km	
	■ バス停(下牧野クラブ)	0.5 km	■ 警察署(下米田駐在所)	3.8 km	■ 中学校(東中学校)	4.6 km	
	■ 連絡所(下米田)	3.6 km	■ 保育園(下米田保育園)	3.6 km	■ スーパー	3.3 km	
特記事項 ※一部市が追記	・同一敷地内に未登記の古民家(M35建築、木造、農家住宅、1階157.35㎡)、農機具倉庫、池あり ・月に数日使用しているため家財等が残っているが、売却決定のタイミングで処分予定						

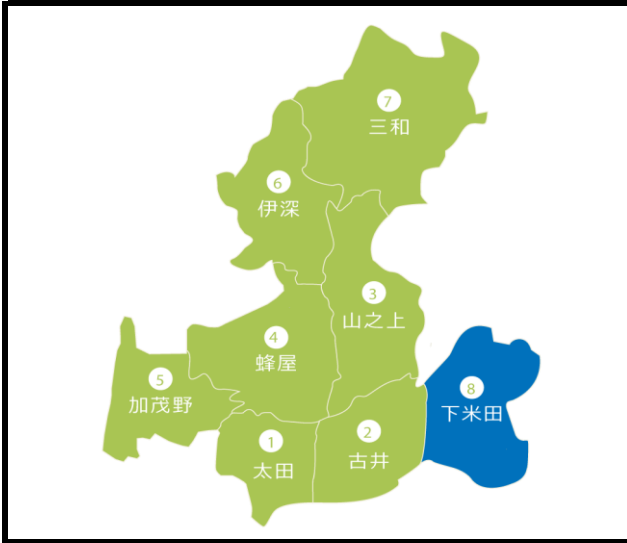
※処理欄	受付日	R 5 年 10 月 24 日	現地確認日	R 3 年 10 月 8 日
	登録日	R 5 年 10 月 25 日	有効期限	R 7 年 10 月 24 日
	変更受付日	年 月 日	変更年月日	年 月 日
	登録抹消日	年 月 日	□契約成立 □登録抹消 □その他 ( )	

※登録番号、処理欄は記入不要

美濃加茂市空き家バンク登録カード②

登録番号	42	昭和52年物件
------	----	---------

【位置図】

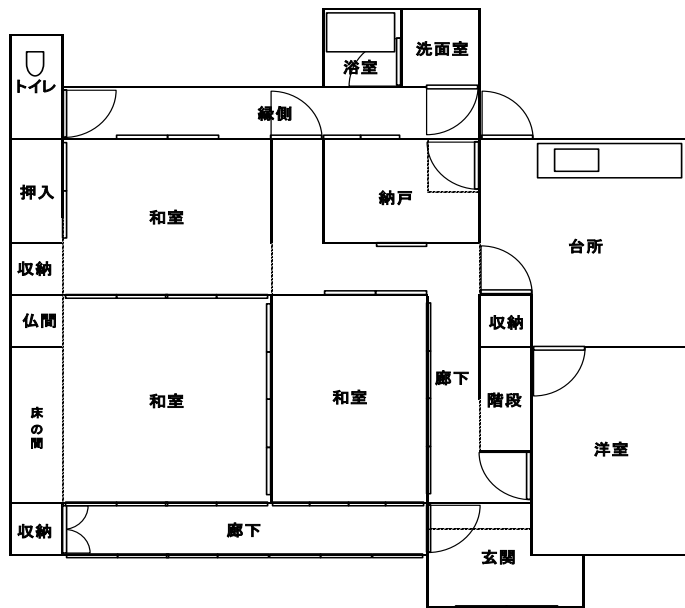


【物件外観写真】

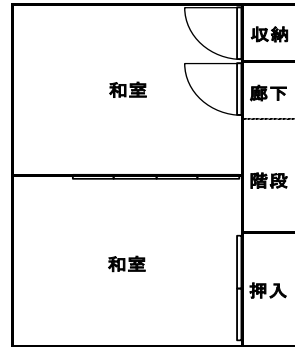


【間取り図】

(1階)



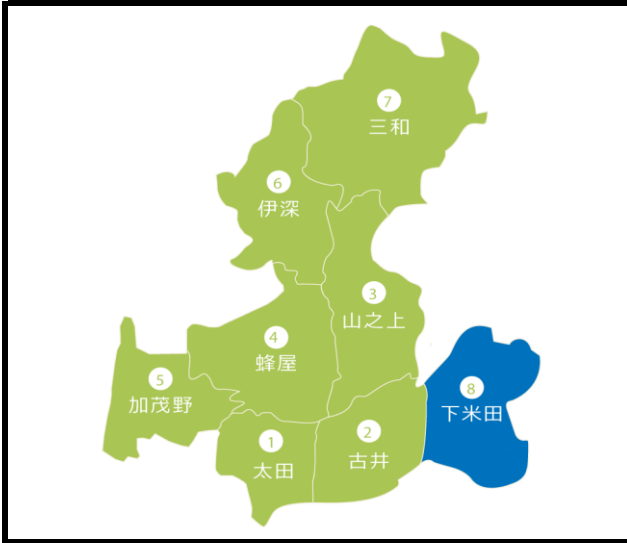
(2階)



美濃加茂市空き家バンク登録カード②

登録番号	42	明治35年物件
------	----	---------

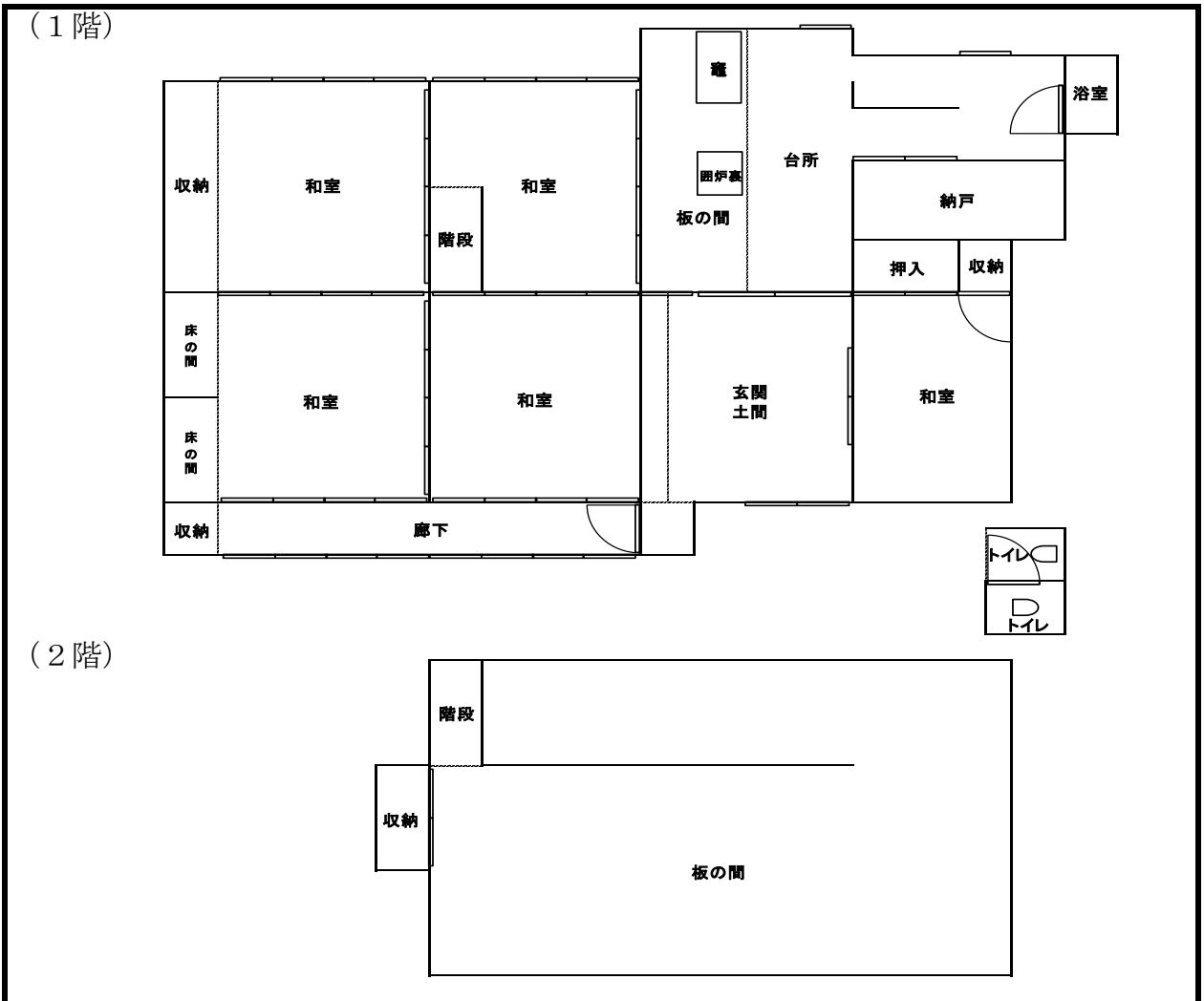
【位置図】



【物件外観写真】



【間取り図】



No.4 2 牧野

当物件は、木曾川と飛騨川に囲まれ、自然に恵まれた静かで住みやすい住環境の下米田地区に位置しています。商業施設まで近く、また隣の可児市へのアクセスも良く、利便性の高い生活をする事ができそうです。

昭和52年建築の当物件は、農地を含む広大な敷地にあります。家財は残っていますが、状態は良く比較的容易に住むことができそうです。また物件の裏に明治35年建築の物件があり、こちらは裏側の屋根や床の損傷が激しい状態です。



▲外観



▲家の前の畑



▲浴室



▲トイレ



▲台所



▲和室



▲物件裏の古民家（外観）



▲庭の池