

※当台帳の記載内容は所有者の申請に基づく登録時のものであり、現況と異なる場合があります。

美濃加茂市空き家バンク登録カード①

※登録番号	57		区分	■売却 □賃貸			
物件所在地	美濃加茂市伊深町						
希望価格	売却	建物 () 円		土地 (150万) 円			
	賃貸	() 円		1月当たりの希望賃借料			
物件の概要	面積		構造		建築年 昭和 55 年 (築 43 年)		
	土地	宅地	281.06 m ²	■木造 □軽量鉄骨造 □鉄筋コンクリート □その他 ()	利用状況	■放置 (15) 年 □別荘 □その他 ()	
		田	191.00 m ²			補修の要否	
		畑	m ²		□補修は不要		□所有者負担
		山林	m ²		■多少の補修必要		■入居者負担
	建物	1階	90.65 m ²	□大幅な補修必要		□その他	
		2階	m ²	□現在補修中			
		延べ	90.65 m ²				
	間取り	1階	□居間 () 畳 ■台所 ■風呂 ■トイレ □その他 ()				
			■和室 (6) 畳 (8) 畳 (8) 畳 () 畳				
□洋室 () 畳 () 畳 () 畳 () 畳							
2階		□居間 () 畳 □台所 □風呂 □トイレ □その他 ()					
		□和室 () 畳 () 畳 () 畳 () 畳					
		□洋室 () 畳 () 畳 () 畳 () 畳					
設備状況	電気	□引き込み済 ■その他 (引き込みが必要)					
	ガス	■プロパンガス □その他 ()					
	風呂	□ガス □灯油 ■電気 □その他 ()					
	水道	■上水道 □井戸水 □その他 ()					
	下水道	■下水道 □浄化槽 □その他 ()					
	トイレ	■水洗 □くみ取り					
	車庫	□有 (台) ■無	庭	□有 ■無			
	物置	■有 □無	その他	車1台駐車可			
耐震診断	※昭和56年5月31日以前に着工した木造住宅の場合		耐震診断の有無	□有 ■無			
			耐震診断の内容等				
主要施設等への距離 ※市が調査	■ 駅(美濃太田駅) 8.6 km	■ 病院(総合病院) 5.6 km	■ 小学校(伊深小学校) 0.5 km				
	■ バス停(伊深本郷) 0.1 km	■ 警察署(加茂警察署) 9.5 km	■ 中学校(双葉中学校) 3.5 km				
	■ 連絡所(伊深連絡所) 0.5 km	■ 保育園(ほくぶ保育園) 0.8 km	■ スーパー 8.0 km				
特記事項 ※一部市が追記	<ul style="list-style-type: none"> ・同一敷地内に田あり ・現況渡し(残置物他)希望 						

※処理欄	受付日	R 5 年 2 月 21 日	現地確認日	R 4 年 4 月 21 日
	登録日	R 5 年 3 月 6 日	有効期限	R 7 年 3 月 5 日
	登録抹消日	年 月 日	□契約成立 □登録抹消 □その他 ()	

※登録番号、処理欄は記入不要

美濃加茂市空き家バンク登録カード②

登録番号	57
------	----

【位置図】

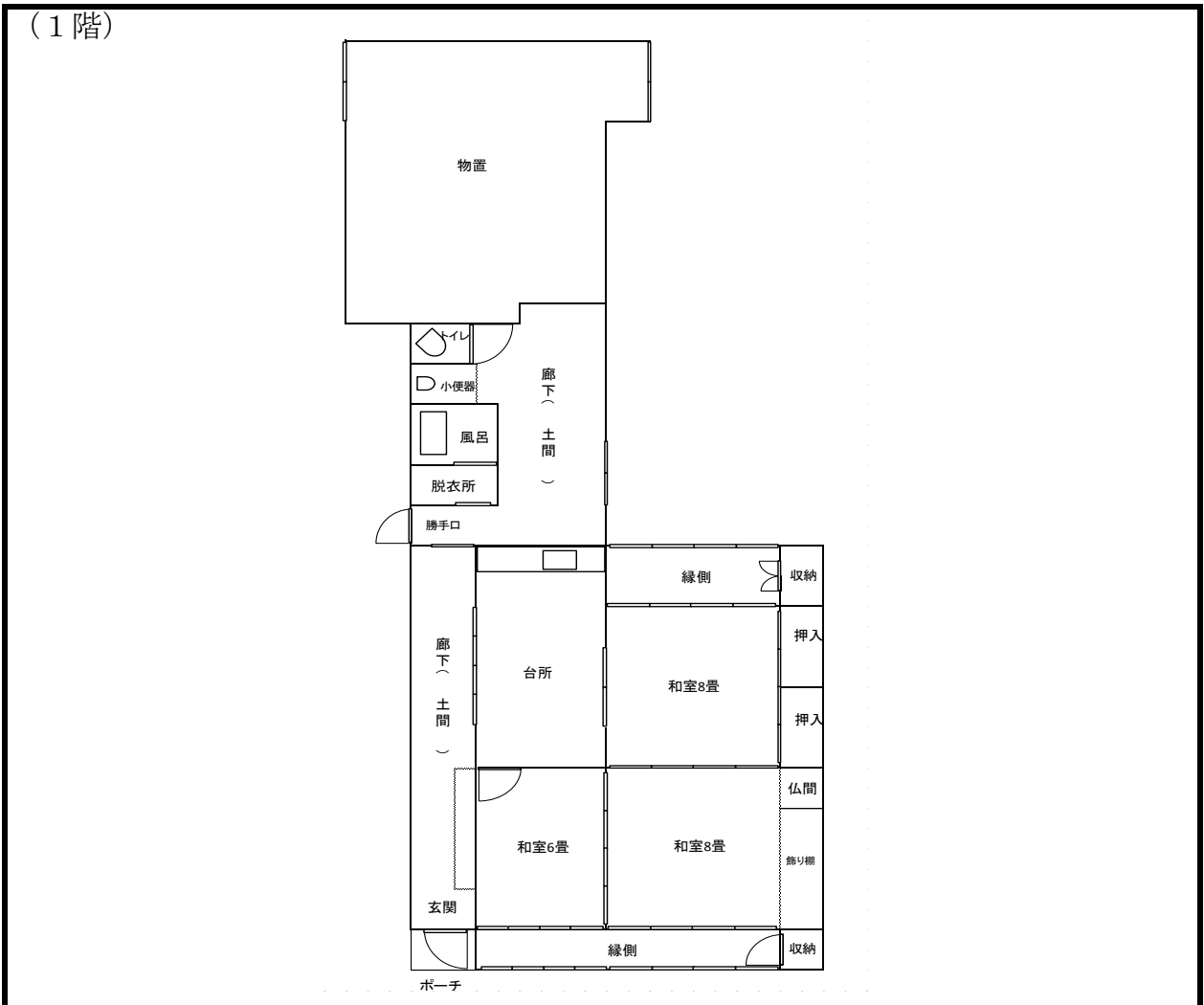


【物件外観写真】



【間取り図】

(1階)



No.57 伊深町

当物件は、季節ごとに表情を変える自然豊かな田園風景や、正眼寺、竜安寺などの歴史的資源がある伊深地区に位置しています。

間取りは昔ながらの田の字型に4部屋あり、ミニマムな暮らしをされたい方にはぴったりの物件です。また、宅地と隣接して田んぼがあるため、作物を耕作されたい方におすすめです。



▲外観



▲和室 (手前 : 6畳、奥 : 8畳)



▲和室8畳



▲トイレ



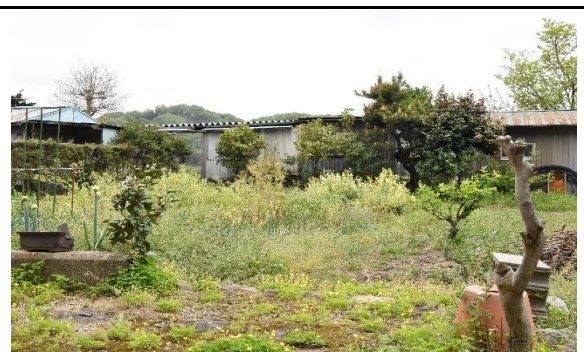
▲風呂



▲台所



▲物置



▲家の裏 (地目 : 田)