

※当台帳の記載内容は所有者の申請に基づく登録時のものであり、現況と異なる場合があります。

## 美濃加茂市空き家バンク登録カード①

※登録番号	61		区分	■売却 □賃貸			
物件所在地	美濃加茂市山之上町						
希望価格	売却	建物 ( 0 円)		土地 ( 760万 円)			
	賃貸	( 円)		1月当たりの希望賃借料			
物件の概要	面積		構造		建築年 昭和 56 年 (築 42 年)		
	土地	宅地	437.24 m <sup>2</sup>	■木造 □軽量鉄骨造 □鉄筋コンクリート □その他 ( )	利用状況	□放置 ( ) 年	
		田	1,939.00 m <sup>2</sup>			□別荘 ■その他(手入れ)	
		畑	1,689.00 m <sup>2</sup>		補修の要否		補修の費用負担
		山林	403.00 m <sup>2</sup>		□補修は不要	□所有者負担	
	建物	1階	117.74 m <sup>2</sup>	■多少の補修必要		■入居者負担	
		2階	36.75 m <sup>2</sup>	□大幅な補修必要		□その他	
		延べ	154.49 m <sup>2</sup>	□現在補修中			
	間取り	1階	□居間 ( ) 畳 ■台所 ■風呂 ■トイレ □その他 ( )				
			■和室 ( 8 ) 畳 ( 8 ) 畳 ( 8 ) 畳 ( ) 畳				
■洋室 ( 6 ) 畳 ( 6 ) 畳 ( ) 畳 ( ) 畳							
2階		□居間 ( ) 畳 □台所 □風呂 □トイレ □その他 ( )					
		■和室 ( 6 ) 畳 ( ) 畳 ( ) 畳 ( ) 畳					
		■洋室 ( 8 ) 畳 ( ) 畳 ( ) 畳 ( ) 畳					
設備状況	電気	■引き込み済 □その他 ( )					
	ガス	■プロパンガス □その他 ( )					
	風呂	■ガス □灯油 □電気 □その他 ( )					
	水道	■上水道 □井戸水 □その他 ( )					
	下水道	■下水道 □浄化槽 □その他 ( )					
	トイレ	■水洗 □くみ取り					
	車庫	□有 ( 台)	■無	庭	■有 □無		
	物置	■有	□無	その他	敷地内複数台車の駐車可能		
耐震診断	※昭和56年5月31日以前に着工した木造住宅の場合		耐震診断の有無	□有 ■無			
			耐震診断の内容等				
主要施設等への距離 ※市が調査	■ 駅(古井駅)	4.9 km	■ 病院(総合病院)	6.0 km	■ 小学校(山之上小)	1.7 km	
	■ バス停(金谷)	0.1 km	■ 警察署(山之上駐在所)	3.0 km	■ 中学校(東中学校)	6.0 km	
	■ 連絡所(山之上連絡所)	1.9 km	■ こども園(山之上)	2.0 km	■ スーパー	5.6 km	
特記事項 ※一部市が追記	・給湯器、一部部品の交換が必要 ・R6.2.28 金額変更						

※処理欄	受付日	R 5 年 7 月 17 日	現地確認日	R 5 年 4 月 20 日
	登録日	R 5 年 8 月 17 日	有効期限	R 7 年 8 月 16 日
	登録抹消日	年 月 日	□契約成立 □登録抹消 □その他 ( )	

※登録番号、処理欄は記入不要

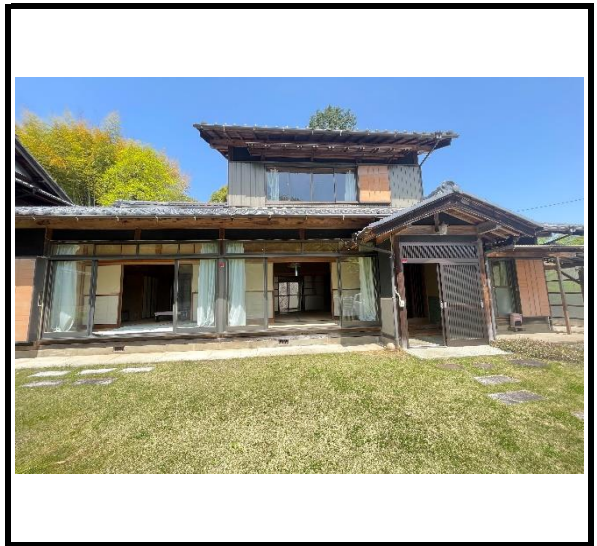
# 美濃加茂市空き家バンク登録カード②

登録番号	61
------	----

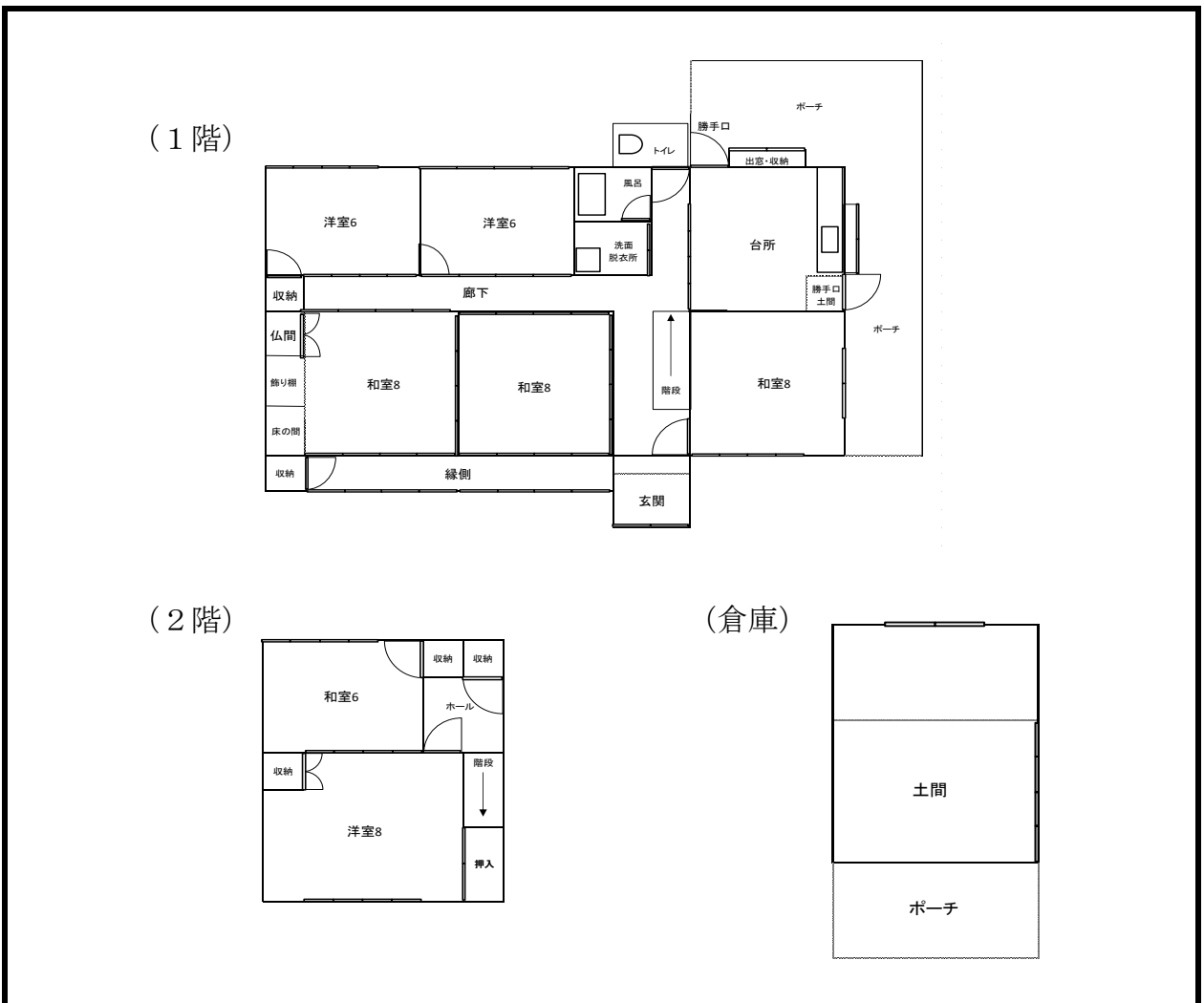
【位置図】



【物件外観写真】



【間取り図】



No.6 1 山之上町

当物件は、県内でも有数の果樹園地帯であり、梨、ブドウなどの栽培が盛んな山之上地区に位置しています。残置物が少なく、大きな損傷も見受けられない為、最小限の改修やリフォームで住めそうです。風通しのいい縁側が魅力です。また、立派な倉庫があるので農機具などを収納できます。



▲外観



▲浴室



▲トイレ



▲1階洋室



▲台所



▲1階和室



▲2階



▲倉庫