

※当台帳の記載内容は所有者の申請に基づく登録時のものであり、現況と異なる場合があります。

美濃加茂市空き家バンク登録カード①

※登録番号	54		区分	■売却 □賃貸		
物件所在地	美濃加茂市山之上町					
希望価格	売却	建物 () 円		土地 (5,000,000) 円		
	賃貸	() 円		1月当たりの希望賃借料		
物件の概要	面積		構造		建築年 昭和 49 年 (築 48 年)	
	土地	宅地	366.90 m ²	■木造 □軽量鉄骨造 □鉄筋コンクリート □その他 ()	利用状況	■放置 (10) 年 □別荘 □その他 ()
		田	m ²			補修の要否
		畑	747.00 m ²		□補修は不要 □多少の補修必要 ■大幅な補修必要 □現在補修中	
		山林	m ²			
	建物	1階	130.63 m ²			
		2階	m ²			
		延べ	130.63 m ²			
	間取り	1階	■居間 (8) 畳 ■台所 ■風呂 ■トイレ □その他 ()			
			■和室 (8) 畳 (6) 畳 (6) 畳 (4.5) 畳			
■洋室 (6) 畳 () 畳 () 畳 () 畳						
2階		□居間 () 畳 □台所 □風呂 □トイレ □その他 ()				
		□和室 () 畳 () 畳 () 畳 () 畳				
		□洋室 () 畳 () 畳 () 畳 () 畳				
設備状況	電気	■引き込み済 □その他 ()				
	ガス	■プロパンガス □その他 ()				
	風呂	■ガス □灯油 □電気 □その他 ()				
	水道	■上水道 ■井戸水(非飲用水) □その他 ()				
	下水道	□下水道 □浄化槽 ■その他(くみ取り、生活排水)				
	トイレ	□水洗 ■くみ取り				
	車庫	■有 (2 台) □無	庭	■有 □無		
	物置	■有 □無	その他			
耐震診断	※昭和56年5月31日以前に着工した木造住宅の場合		耐震診断の有無	□有 ■無		
			耐震診断の内容等			
主要施設等への距離 ※市が調査	■ 駅(古井駅)	2.0 km	■ 病院(総合病院)	4.0 km	■ 小学校(山之上)	1.0 km
	■ バス停(上野北)	0.5 km	■ 警察署(加茂警察署)	5.0 km	■ 中学校(東中)	2.5 km
	■ 連絡所(山之上)	1.0 km	■ 保育園(山之上)	1.0 km	■ スーパー	4.0 km
特記事項 ※一部市が追記	<ul style="list-style-type: none"> ・敷地内に中電の電柱1本有 ・井戸ポンプ有 ・建物1階面積に車庫の面積を含む ・床下に湿気防止用ファン有 ・空き家になる前まで電気は100V/20Aを引き込んで使用 					

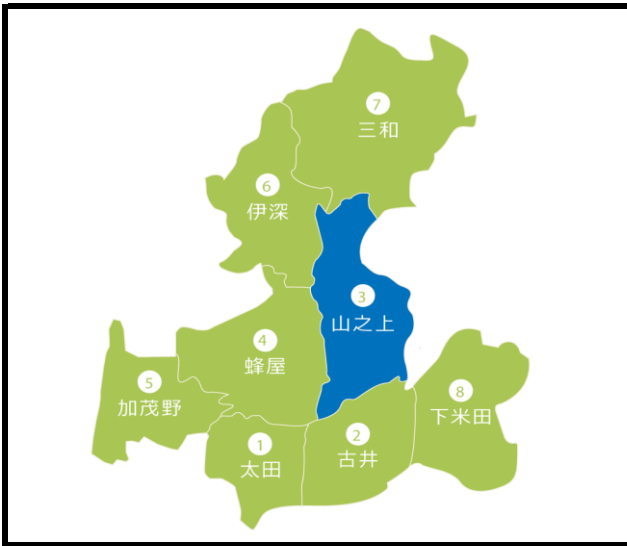
※処理欄	受付日	R 4 年 10 月 18 日	現地確認日	R 4 年 10 月 18 日
	登録日	R 4 年 11 月 28 日	有効期限	R 6 年 11 月 27 日
	登録抹消日	年 月 日	□契約成立 □登録抹消 □その他 ()	

※登録番号、処理欄は記入不要

美濃加茂市空き家バンク登録カード②

登録番号 54

【位置図】

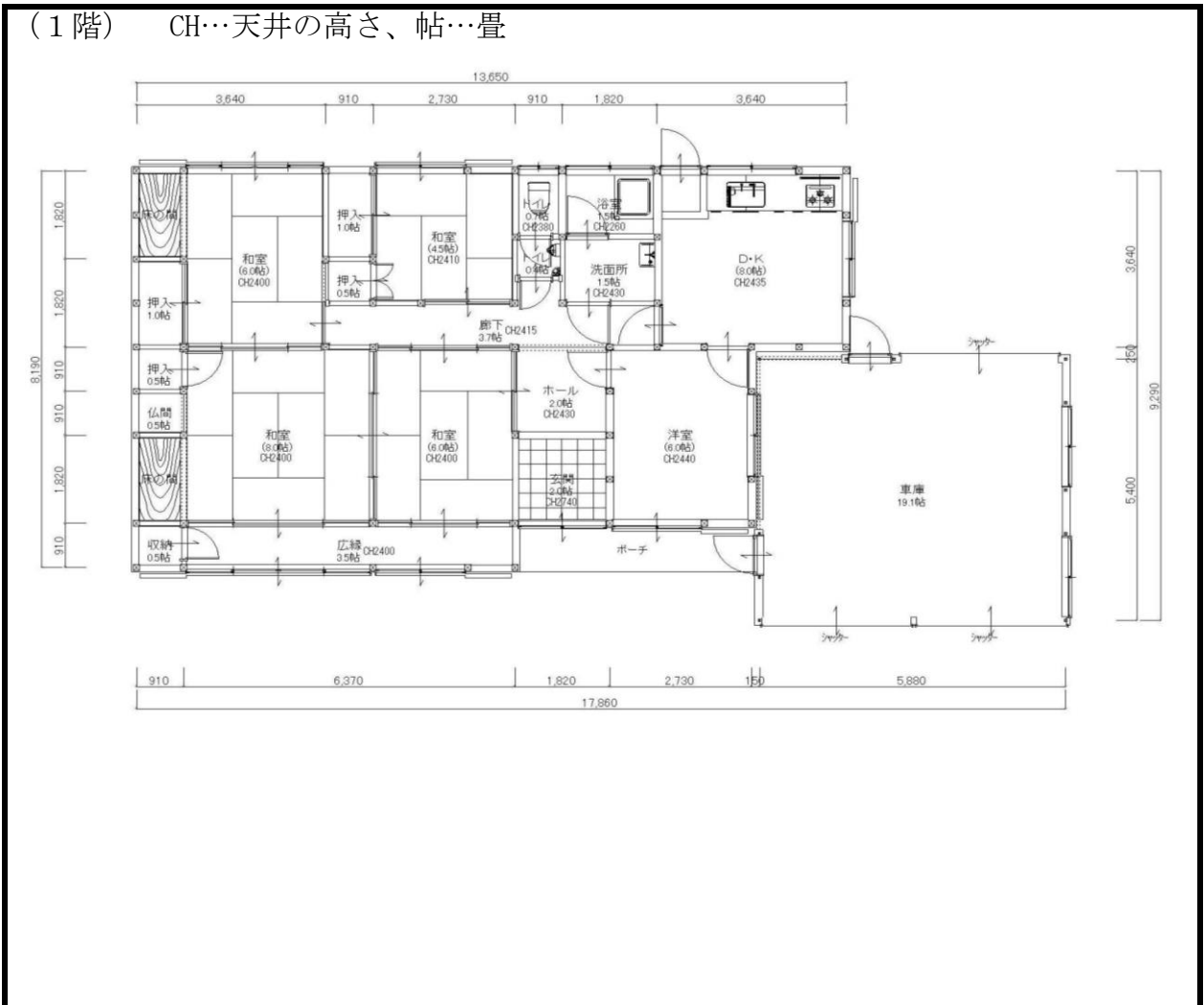


【物件外観写真】



【間取り図】

(1階) CH…天井の高さ、帖…畳



No.54 山之上町

当物件は、県内でも有数の果樹園地帯であり、梨、ブドウなどの栽培が盛んな山之上地区に位置しています。

のどかな場所に位置している当物件は、築およそ50年のためところどころ修繕が必要な箇所が見受けられます。自宅から徒歩150mほどの距離に畑があるため、耕作をされたい方におすすめの物件となっております。

南向きの縁側は日当たりがよく趣もあります。



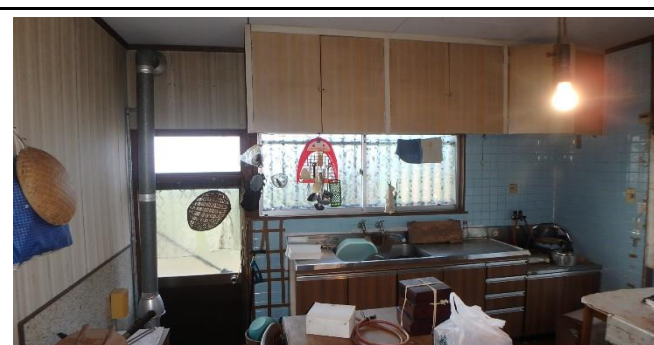
▲物件裏側



▲浴室



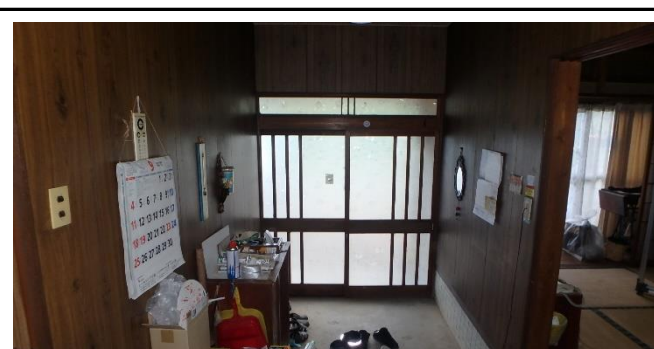
▲トイレ



▲台所



▲和室



▲玄関



▲廊下



▲畑